



X GRANDVALIRA ANDORRA

SEJOUR ADULTES SKI / SNOW

Séjour du Dimanche 9/03 au Vendredi 14/03/2025

PRIX : 510,00€ à 790,00€

(voir conditions page 3)

(NOMBRE DE PLACES LIMITEES)



Cher(e)s ami(e)s adherent(e)s,

Pour répondre à votre souhait exprimé lors du sondage de fin de saison, nous avons décidé de retourner dans le massif andorran.

Nous vous proposons pour cette nouvelle saison 2024/2025 de revenir sur le magnifique domaine skiable de GRAND VALIRA et ses plus de 200km de pistes balisées.

Pas moins de cinq villages ou stations sont reliés à ce domaine, nous voulions nous recentrer et trouver un hébergement sur SOLDEU/EL TARTER, mais les tarifs pratiqués nous ont conduit à revenir au même hôtel qu'en 2019.

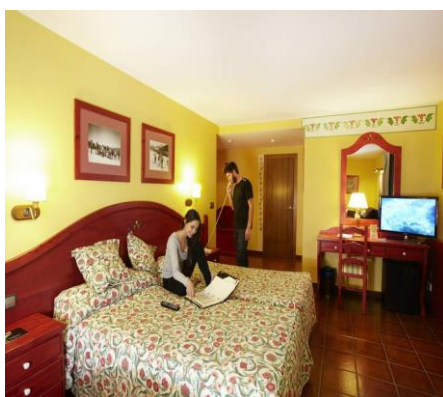
Le village de CANILLO se trouve au nord-ouest de la Principauté d'Andorre proche des villages stations d'EL TARTER et SOLDEU. Il est un des plus beaux villages de montagne de la principauté d'Andorre

CANILLO est situé à environ 12km d'ANDORRE LA VIEILLE ville de shopping, et du centre aquatique thermo-ludique de CALDEA

L'HÉBERGEMENT ([HTTPS://WWW.HOTELSKIPLAZAANDORRA.COM/FR/](https://www.hotelskiplazaandorra.com/fr/))

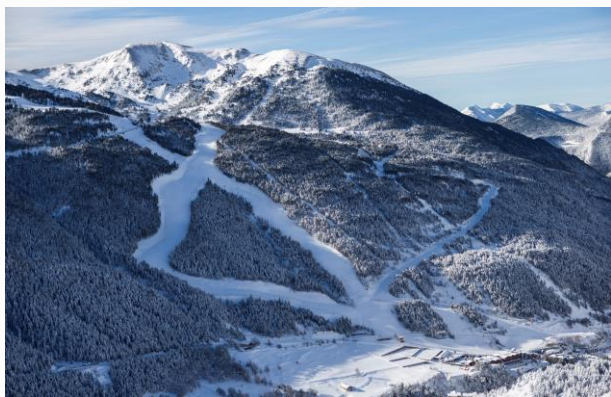
30 rue Virginia 33200 Bordeaux - tél : 06 45 24 63 95 - email : contact@bordeaux-skisnow.com – Internet : <https://bordeaux-skisnow.com/>

Nous serons hébergés à l'hôtel SKI PLAZA qui est un établissement 5**** de charme ayant conservé le caractère d'un luxueux refuge Andorran. Nous avons négocié à un tarif avantageux afin de vous faire profiter de prestations exceptionnelles et rendre ce séjour inoubliable. Il offre tous les services d'un hébergement de ce type chambre super équipées, garde-skis, salles de réception, restaurant, centre de bien-être.....



LE DOMAINE SKIABLE ([Lien station](#))

C'est 210 km de pistes entre 1 710m et 2 640 m d'altitude. Il est le plus grand domaine skiable des Pyrénées issue en 2003 de la fusion des PAS DE LA CASE-GRAU ROIG et SOLDEU-EL TARTER. Le domaine propose six secteurs différents disposant de tous les services nécessaires. Sportif, il possède l'unique piste de descente en Andorre adaptée aux compétitions de niveau international.



L'ANIMATION

La journée : groupes de niveaux homogènes et découverte du domaine accompagnés par les moniteurs Fédéraux du Stade Bordelais. Possibilité de louer votre matériel de glisse pour une semaine ou à la saison à des tarifs très compétitifs ou sur place. Si vous avez besoin d'aide, n'hésitez pas à nous contacter.

SECURITE

Nous vous rappelons que le port du casque n'est pas obligatoire mais très vivement conseillé.

Pour ceux qui souhaitent pratiquer le ski hors-piste en accompagnement avec les moniteurs SB, leur participation au groupe ne sera possible qu'en fonction du respect des critères suivants :

- **port du casque obligatoire**
- **niveau technique adapté (appréciation du moniteur)**
- **matériel adapté à la spécialité**

NOTA : Pour les skieurs ou snowboarders débutants (n'ayant jamais chaussés), un supplément sera demandé pour la mobilisation d'un moniteur de l'école de ski andorrane. Le tarif sera fonction du nombre de personnes concernées

Après ski et soirée : Profiter de l'espace détente de l'hôtel très convivial avec salle de jeux, tv, bar. Nous sommes à moins de 20 minutes d'ANDORRE LA VIEILLE pour profiter des activités commerciales et faire du shopping et du centre aqua ludique de CALDEA pour profiter des joies et plaisirs de l'eau. L'hôtel dispose d'un centre de loisir aquatique également.

LE VOYAGE

Chacun assure ses déplacements. Dans le cadre de la démarche environnementale engagée par le club, favoriser le covoiturage afin de limiter notre impact carbone. Nous proposerons une solution minibus 7/8 places en fonction de la demande pour transporter ceux qui le désireront (avec supplément et dans la limite des places disponibles). Le point de rendez-vous est l'hôtel **SKI PLAZA à CANILLO**. Les coordonnées exactes vous seront communiquées avec la convocation 15 jours avant le départ.

Arrivée à l'hôtel : Dimanche soir 9 mars 2025 entre 18 et 19h.

Départ de l'hôtel : Vendredi matin 14 mars 2025 après le petit déjeuner.

LES TARIFS

Skieur moins de 75 ans :	790,00 €
Skieur 75 ans et plus (*) :	600,00€
Non skieur (sans déjeuners) :	510,00€
Participation prix coûtant transport minibus :	200,00€

ATTENTION : supplément chambre individuelle + 212,00€

(*) FORFAIT RM A PARTIR DE 75 ANS PRESENTATION DE LA CNI.

LES FORFAITS SONT A PRENDRE ET A PAYER DIRECTEMENT ET INDIVIDUELLEMENT AU GUICHET LE LUNDI MATIN

Le prix comprend : l'hébergement 5 jours en 1/2 pension en hôtel 5***** (hors boissons à la charge des stagiaires), 5 tickets déjeuners pistes, le forfait 5 jours remontées mécaniques tous secteurs, l'encadrement.

Le prix ne comprend pas : les voyages aller et retour (sauf participation mini bus), **les boissons aux dîners**, les animations soirées, la location de matériel, la licence assurance carte neige obligatoire et l'adhésion statutaire à l'omnisports STADE BORDELAIS.

MODALITES DE REGLEMENT

Tous les règlements peuvent être réalisés en [Chèques Vacances](#), [Chèques Bancaires](#) ou de préférence en [ligne par Carte Bancaire](#) sur le site sécurisé de notre banque

(Nous privilégions vivement ce dernier mode de paiement pour ceux qui n'utilisent pas les CV)
(Toutes les instructions seront données sur la fiche de préinscription en ligne)

REGLEMENT STAGE

Pour les règlements par chèques ou en ligne par carte bancaire vous avez la possibilité de le faire, soit :

- en une seule fois, dans ce cas cela se fera IMPERATIVEMENT à la réservation
- échelonnés en 2 fois en respectant la démarche suivante :

- 1^{er} versement à la réservation : 400,00€
- 2^{ème} versement IMPERATIVEMENT AU 21/02/2025 : le solde

Pour les règlements par chèques bancaires envoyés avec le dossier d'inscription **COMPLET** seront mis à l'encaissement aux dates précisées ci-dessus. Au dos de chacun des chèques il sera inscrit, **le lieu du stage, le nom et prénom du ou des participant(s), les dates d'encaissement (1^{er} et solde)**

REGLEMENT COTISATION Stade Bordelais ET LICENCE CARTE NEIGE FFS

Ce règlement, obligatoire, comprend l'adhésion statutaire annuelle Stade Bordelais (30,00€), et la carte neige FFS que vous aurez choisie selon le niveau d'assurance que vous souhaitez (3 niveaux d'assurance).

(L'adhésion STATUTAIRE de 30,00€ à l'omnisports STADE BORDELAIS est DEFISCALISABLE de vos impôts sur les revenus de l'année précédente à hauteur de 66%. Lors de votre inscription une fiche CERFA DEFISCALISATION vous sera remise sur votre demande. Ainsi l'inscription ne vous coûtera pas 30,00€ mais 10,20€)

Vous trouverez toutes les informations relatives à ces assurances sur le site du club et le lien avec la FFS, soit :

1 - SB + FFS (RC) : 77,00€

ATTENTION: Ce 1er NIVEAU FFS (RC) N'EST QU'UNE RESPONSABILITE CIVILE QUI COUVRE UNIQUEMENT ET STRICTEMENT LES DOMMAGES QUE VOUS OCCASIONNEZ A UN TIERS

2 - SB + FFS (RC) + Assurance (PRIMO) : 94,00€

3 - SB+ FFS (RC) + Assurance + Assistance (MEDIUM) : 105,00€

Vous avez la possibilité d'augmenter votre niveau de couverture assurance au-delà de la MEDIUM en optant pour des options complémentaires. Vous trouverez toutes les informations utiles pour votre choix en vous connectant sur le site internet de la Fédération Française de Ski (FFS) et lien direct Garanties Assurances:

<http://www.ffs.fr/federation/licence-carte-neige/garanties-dassurance>

CONDITIONS GENERALES D'INSCRIPTION

Vous trouverez sur le site du club (<https://bordeaux-skisnow.com/>) :

- les modalités d'inscription.
- Les pièces constitutives du dossier d'inscription à fournir.
- les conditions générales (CG) dont il est recommandé de bien prendre **connaissance et à garder**.

La simple préinscription en ligne sur le site du club ne constitue pas une réservation ferme. Celle-ci doit être confirmée dans les 2 semaines suivantes par un dossier complet (pièces, formulaires, tous les chèques).

Dans le cas contraire, l'inscription sera mise en attente, donc non prioritaire et non validée.

Tous les dossiers complets doivent être IMPERATIVEMENT réceptionnés au 17/02/2025. Au-delà de cette date les demandes ne seront prises en compte qu'en fonction des possibilités.

DEFECTIION : nous vous demandons de bien prendre connaissance des CONDITIONS GENERALES STAGES ADULTES et nous vous conseillons vivement de souscrire une assurance annulation auprès d'un organisme spécialisé (valable pour ceux qui règlent leur quote part, par d'autres moyens qu'une CB couvrant ce risque)

- Adresse postale d'envoi : **STADE BORDELAIS Section ski / snow – 30 rue VIRGINIA – 33200 BORDEAUX.**
Tous les chèques seront libellés à l'ordre de SB Section ski/ snow
- Adresse internet de la section ski / snow : <https://bordeaux-skisnow.com/>

NOUS VOUS DEMANDONS EXPRESSEMENT DE RESPECTER SCRUPULEUSEMENT CES MODALITES LES BENEVOLES QUE NOUS SOMMES VOUS EN REMERCIERONT

INFORMATIONS COMPLEMENTAIRES

Elles vous seront données au plus tard 2 semaines avant le départ en fonction de la constitution du groupe, des moniteurs (instructions, lieu et heure de rendez-vous etc.....)

A très bientôt

LA COMMISSION STAGES